

NETTOYEURS DE TORCHES ROBOT

J. THIELMANN



EXEMPLES DE NETTOYEURS

Le nettoyeur BRG 2000-D permet un fraisage et la pulvérisation (d'un produit anti-adhérent par deux buses calibrées dans une buse à gaz de torche robot) en une seule opération, diminuant ainsi le temps de cycle de nettoyage.

- Le temps de pulvérisation est de 0,5s.
- La pulvérisation est assurée par un **système venturi**.
- Le bidon de liquide est très accessible et permet un remplissage aisé et rapide.
- Dans le cas d'un changement de torche un simple réglage du vé de position permet un centrage parfait pour le fraisage avec la nouvelle buse à gaz.
- Le nettoyeur BRG2000-D est pneumatique et doit être alimenté en air sec 6 bars (le raccord femelle 1/4 est fourni).
- La commande est assurée par une liaison 4 fils avec l'armoire robot en 24 VDC (Prise arrière M12 x 1mm 8 pôles).
- Le nettoyeur est livré avec une fraise de nettoyage au choix.



Nettoyeur BRG2000-D (nu sans options)
Code BONNEFON : CB80047.000

Le nettoyeur BRG 3000/38 permet d'effectuer le nettoyage par fraisage mécanique et la pulvérisation (d'un produit anti-adhérent par une buse calibrée sur la buse à gaz de torche robot) séparément. La durée et l'intervalle des deux actions sont programmables par le robot.

- Ce système permet une pulvérisation « propre » et le recyclage du liquide anti-adhérent.
- La pulvérisation et sa durée sont pilotées par le robot, elle est assurée par un **système venturi**, nous préconisons une durée de 0,5s.
- Cette dernière est assurée séparément du fraisage et par une seule buse calibrée.
- L'information « moteur de fraisage en haut » est gérée par le robot.
- Dans le cas d'un changement de torche, un simple réglage du vé de position permet un centrage parfait pour le fraisage avec la nouvelle buse à gaz.
- Le nettoyeur BRG 3000/38 est pneumatique et doit être alimenté en air sec 6 bars (prise fournie).
- A l'arrière du nettoyeur, la commande est assurée par deux prises mâles M12x1, X1 et X2 de 4 fils chacune. Elles sont à raccorder à l'armoire robot en 24 VDC (les câbles de raccordement sont fournis sur demande).
- Le nettoyeur est livré avec une fraise de nettoyage au choix.



Nettoyeur BRG3000/38 (nu sans options)
Code BONNEFON : CB80092.000



OPTIONS DISPONIBLES

Il est possible d'équiper les nettoyeurs de toutes sortes d'options : type coupe-fils, pointe de contrôle du TCP, contrôleurs de débit gaz à la buse série GMK, nettoyeur externe de la buse à gaz, ou bien de modules Bus type Belden, MURR ou autres marques.

NETTOYEUR BRG 2000-DEB

Le nettoyeur BRG 2000-DEB permet le fraisage et la pulvérisation en une seule opération. La durée et l'intervalle des deux actions sont programmables par le robot.

- Le temps de pulvérisation est de 3,5s.
- Entrée robotique : interrupteur de fin de course et buse à gaz non serrée et moteur/fraise vers le haut.
- Sortie robotique : démarrer le cycle de nettoyage et pulvériser du liquide anti-adhérent.
- Le bidon de liquide est très accessible et permet un remplissage aisé et rapide.
- Dans le cas d'un changement de torche, un simple réglage du vé de position permet un centrage parfait pour le fraisage avec la nouvelle buse à gaz.
- Une gamme très étendue de fraises permet de s'adapter à tous types de torches.
- Le nettoyeur BRG2000-DEB est pneumatique et doit être alimenté en air sec 6 bars (le raccord est fourni).
- La commande est assurée par une liaison 4 fils avec l'armoire robot en 24 VDC (les prises mâle/femelle M12x1 sont fournies sur demande).
- Il peut être équipé en option d'un pied de 680mm et d'un coupe-fils.
- Un bol récupérateur de grattons avec sa fixation est fourni.

Nettoyeur 2000-DEB (nu sans options)
Code BONNEFON : CB80069.000



OPTIONS DISPONIBLES

Il est possible d'équiper les nettoyeurs de toutes sortes d'options : type coupe-fils, pointe de contrôle du TCP, contrôleurs de débit gaz à la buse série GMK, nettoyeur externe de la buse à gaz, ou bien de modules Bus type Belden, MURR ou autres marques.

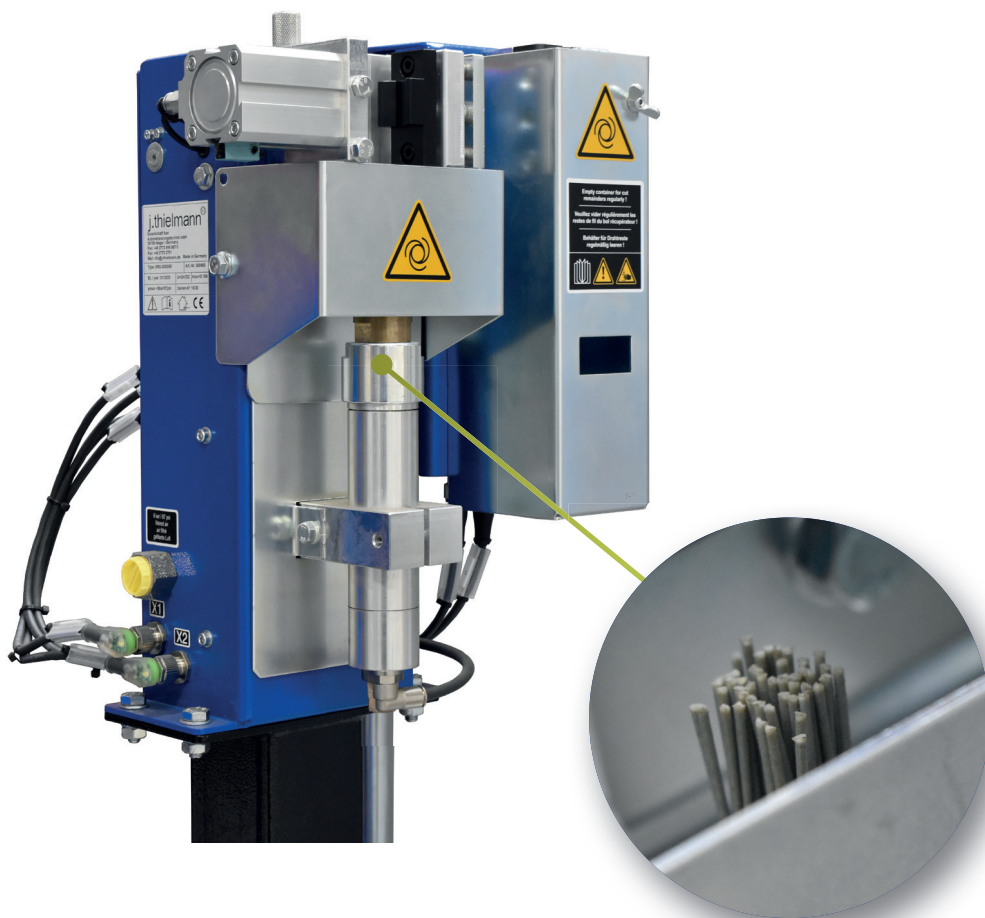


Ce nettoyeur existe aussi avec l'option pulvérisation « propre » externe. Sur demande.

NETTOYEUR 3000/50

Ce nettoyeur est destiné à un usage sur aluminium uniquement. Il est dépourvu de système de pulvérisation, c'est une brosse en nylon qui effectue le nettoyage.

- Le déclenchement du cycle et temps de nettoyage par la brosse sont pilotés par le robot. Les informations « moteur de nettoyage en haut » et « l'ouverture du vé de serrage buse » sont aussi gérées par le robot.
- Le nettoyeur BRG 3000/50 est pneumatique et doit être alimenté en air sec 6 bars (prise fournie).
- À l'arrière du nettoyeur, la commande est assurée par deux prises mâles M12x1, X1 et X2 de 4 fils chacune. Elles sont à raccorder à l'armoire robot en 24 VDC (les prises femelles sont fournies sur demande).
- Le diamètre de la brosse est à choisir en fonction de la buse à gaz à nettoyer.



Nettoyeur 3000/50 (nu sans options)
Code BONNEFON : CB80096.000

Exemple d'applicatif
avec brosse en nylon.



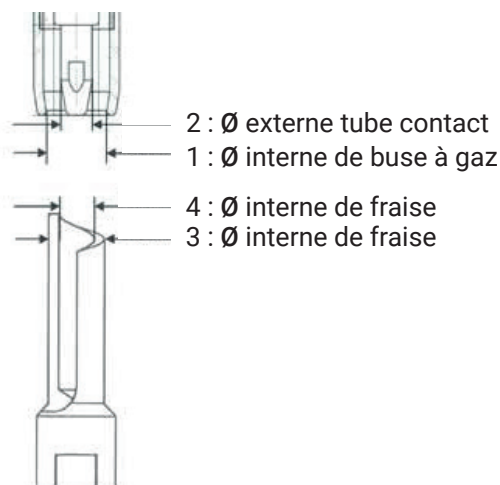
OPTIONS DISPONIBLES

Il est possible d'équiper les nettoyeurs de toutes sortes d'options : type coupe-fils, pointe de contrôle du TCP, contrôleurs de débit gaz à la buse série GMK, nettoyeur externe de la buse à gaz, ou bien de modules Bus type Belden, MURR ou autres marques.

FRAISES DE NOTTOYAGE

Dimensions des fraises de nettoyage j.thielmann : Pour toute buse à gaz. Disponibles en Ø 10, 11, 12 et jusqu'à 19 mm, d'autres fraises sont disponibles sur demande.

Types de torches	Références DINSE de buses à gaz	Références BONNEFON de buses à gaz	1 Ø externes de buses à gaz	2 Ø externes de tubes contact	3 Ø externes de fraises	4 Ø externes de fraises	Références de fraises
520	1-3-5209	CN608000.101	9,0 mm	6,0 mm	8,5 mm	6,2 mm	CB80300.005
			10,0 mm	6,0 mm	9,5 mm	6,5 mm	CB80300.008
			11,0 mm	6,0 mm	10,5 mm	7,0 mm	CB80300.010
590	1-3-5911AK	CN75800.111	11,0 mm	8,0 mm	10,5 mm	8,5 mm	CB80300.011
			12,0 mm	6,0 mm	11,0 mm	7,0 mm	CB80300.020
520	1-3-5212	CN60800.116	12,0 mm	8,0 mm	11,0 mm	8,5 mm	CB80300.021
			12,0 mm	8,0 mm	11,0 mm	9,0 mm	CB80300.022
			12,5 mm	8,0 mm	11,5 mm	8,5 mm	sur demande
			13,0 mm	6,0 mm	12,0 mm	7,0 mm	sur demande
			13,0 mm	8,0 mm	12,0 mm	8,5 mm	sur demande
540	1-3-5413A	CN65800.121	13,0 mm	8,0 mm	12,0 mm	9,0 mm	CB80300.030
			13,0 mm	9,0 mm	12,0 mm	9,5 mm	sur demande
			13,0 mm	8,0 mm	12,5 mm	9,0 mm	sur demande
			13,0 mm	10,0 mm	12,5 mm	10,5 mm	CB80300.037
			14,0 mm	6,0 mm	13,0 mm	7,0 mm	CB80300.039
550	1-3-5515A	CN70800.131	14,0 mm	8,0 mm	13,0 mm	9,0 mm	CB80300.040
540	1-3-5415A	CN65800.131	15,0 mm	8,0 mm	14,0 mm	9,0 mm	CB80300.052
540	1-3-5415R	CN65800.133	15,0 mm	10,0 mm	14,0 mm	11,0 mm	CB80300.049
			15,5 mm	10,0 mm	14,5 mm	11,0 mm	CB80300.048
			16,0 mm	10,0 mm	15,0 mm	11,0 mm	CB80300.060
			17,0 mm	10,0 mm	16,0 mm	11,0 mm	CB80300.070
540	1-3-5518	CN65800.146	18,0 mm	10,0 mm	17,0 mm	11,0 mm	CB80300.080
			18,0 mm	12,0 mm	17,0 mm	13,0 mm	CB80300.082
			19,0 mm	10,0 mm	18,0 mm	11,0 mm	CB80300.090
			20,0 mm	10,0 mm	19,0 mm	11,0 mm	CB80300.100
550	1-3-5521A	CN70800.161	21,0 mm	12,0 mm	20,0 mm	13,0 mm	CB80300.110

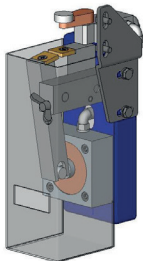
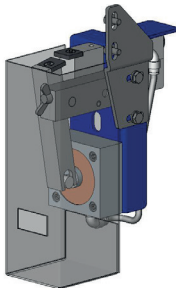
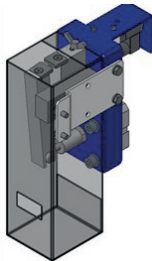


CHAQUE NETTOYEUR EST LIVRÉ AVEC :

- Un bol de récupération standard de grâtons
- Une fraise à choisir au moment de la commande.

COUPE-FIL TYPE DA 2000

Un coupe-fil est disponible en option. Il se positionne à droite ou à gauche de la position de fraisage selon les besoins. Le temps de cycle est alors augmenté d'environ 1,5s. Alimentation pneumatique 6 bars / 87 psi, boîtier de protection externe avec réceptacle pour résidus de fil. Déroulement du cycle conseillé : coupage fil - fraisage - pulvérisation.

Désignation	DA 2000	DA 2000 E	DA 2000 E-DW
Fonctionnement	<ul style="list-style-type: none"> • Fonctionnement par enclenchement d'un levier par la lance de soudage • Alimentation pneumatique 6 bars / 87 psi • Boîtier de protection externe avec réceptacle pour résidus de fil. 	<ul style="list-style-type: none"> • Fonctionnement par électrovanne 24VDC (pilotage par le robot) • Alimentation pneumatique 6 bars / 87 psi • Boîtier de protection externe avec réceptacle pour résidus de fil. 	<ul style="list-style-type: none"> • Fonctionnement par électrovanne 24VDC (pilotage par le robot) • Alimentation pneumatique 6 bars / 87 psi • Gestion par une électrovanne 5/2 voies • Cylindre pneumatique double commande • Boîtier de protection externe avec réceptacle pour résidus de fil.
Aperçu			
Code	CB80155.000	CB80170.000	CB80175.000

ACCESSOIRES ET OPTIONS

Pied pour BRG

- Pied de 680 mm
Code BONNEFON : CB80201.000
- Pied réglable de 880 mm à 1500 mm
Code BONNEFON : CB80207.000



Large récipient pour BRG



- Dimensions 400 x 400 mm
- Couleur noire pulvérisée
Code BONNEFON : CB80180.000

Liquide anti-adhérent de pulvérisation



Les appareils j.thielmann sont à utiliser exclusivement avec les produits anti-adhérents de pulvérisation ASF 15 T (anciennement ZIP CLEAN) ou l'AOS 75 R. Ces produits conviennent également à tous types d'appareils, leur densité est spécialement étudiée pour la pulvérisation automatisée. Ils sont écologiques et sans danger pour les opérateurs et l'environnement (demander nos fiches de données de sécurité).

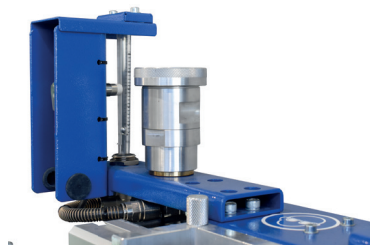


Conditionnement : bidon de 5 L
Code BONNEFON : BH10150.005

Conditionnement : bidon de 10 L
Code BONNEFON : BH10160.100

Contrôleurs de gaz automatiques GMK

Version simple



GMK 1
Code BONNEFON : CB80047.67X

Les outils GMK, séries 1 et 3, permettent la surveillance automatisée du débit de gaz de protection, directement à la buse à gaz. Vous détectez ainsi toutes fuites de gaz entre la source de courant et la buse à gaz. Chaque modèle de GMK existe en trois variantes, Ø 18, 21 et 24 mm. Vous économisez ainsi du gaz de protection, et assurez la qualité constante de vos soudures.

Version digitale



GMK 3
Code BONNEFON : CB80047.67X

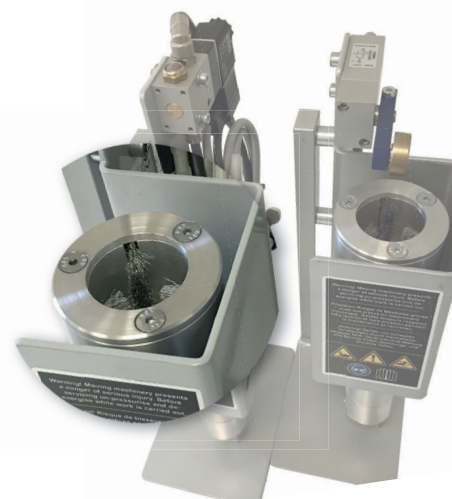
Stations externes de nettoyage de buses

Il existe deux versions de stations de nettoyage extérieures : une actionnée par une vanne à levier à galets et une autre actionnée par une électrovanne (3/2 voies-24 VDC, alimentation 6 bars), *version recommandée*.

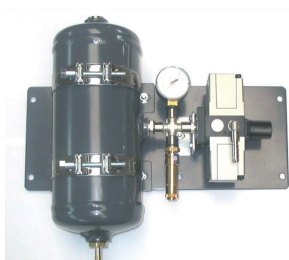
La station s'adapte en fonction du diamètre de la buse.

Version avec levier
Code BONNEFON : CB80049.01X

Version avec électrovanne
Code BONNEFON : CB80049.02X




Surpresseur DV 10



Code BONNEFON : CB80258.000

- Puissance 1: 2
- Pression d'entrée : max. 6 bars
- Pression de sortie : max. 12 bars
- Pression de sortie réglable
- Vanne de sécurité 16 bars
- Option : électrovanne soufflage CB80258.010



-  Siège
-  Magasin
-  Services technique & commercial

CONTACTEZ-NOUS

Tél : +33 (0)2 40 75 63 83

Mail : contact@bonnefonindustries.fr

BONNEFON SAS
Activité BONNEFON INDUSTRIES

Siège :
ZAC du Moulin Cassé
13, rue du Moulin Cassé
44340 BOUGUENNAIS
FRANCE

SAS au capital de 228 650 euros
Siret : 391 944 394 000 25
TVA : FR67 391944394
APE : 4669B
RCS Nantes 391 944 394



www.bonnefonindustries.fr



Vos partenaires experts
pour le soudage et l'aspiration

www.groupebonnefon.com

BONNEFON INDUSTRIES, une marque du GROUPE BONNEFON.

Le GROUPE BONNEFON est un groupe référent, **spécialiste du soudage** et de **l'aspiration de fumées en France** et à **l'international**. Le GROUPE BONNEFON innove en permanence pour affirmer ses différences et son indépendance.